



1962 г. Слободские школьники идут по Яру на пионерский костёр.



1 фото: Пионерка у здания Слободской школы.

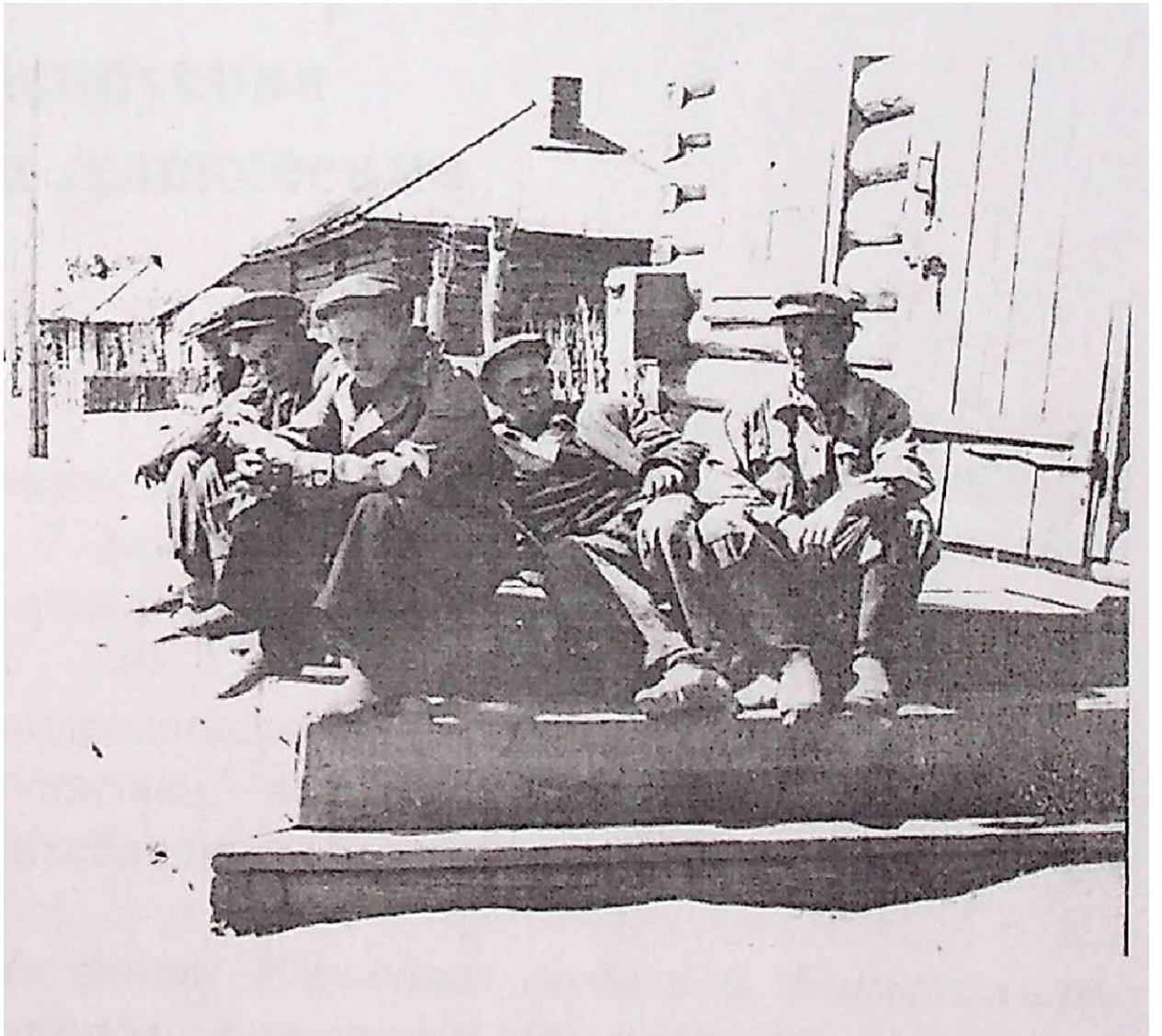
2 фото: 19 мая 1962 года. Ученицы слободской школы в ожидании похода на пионерский костёр.



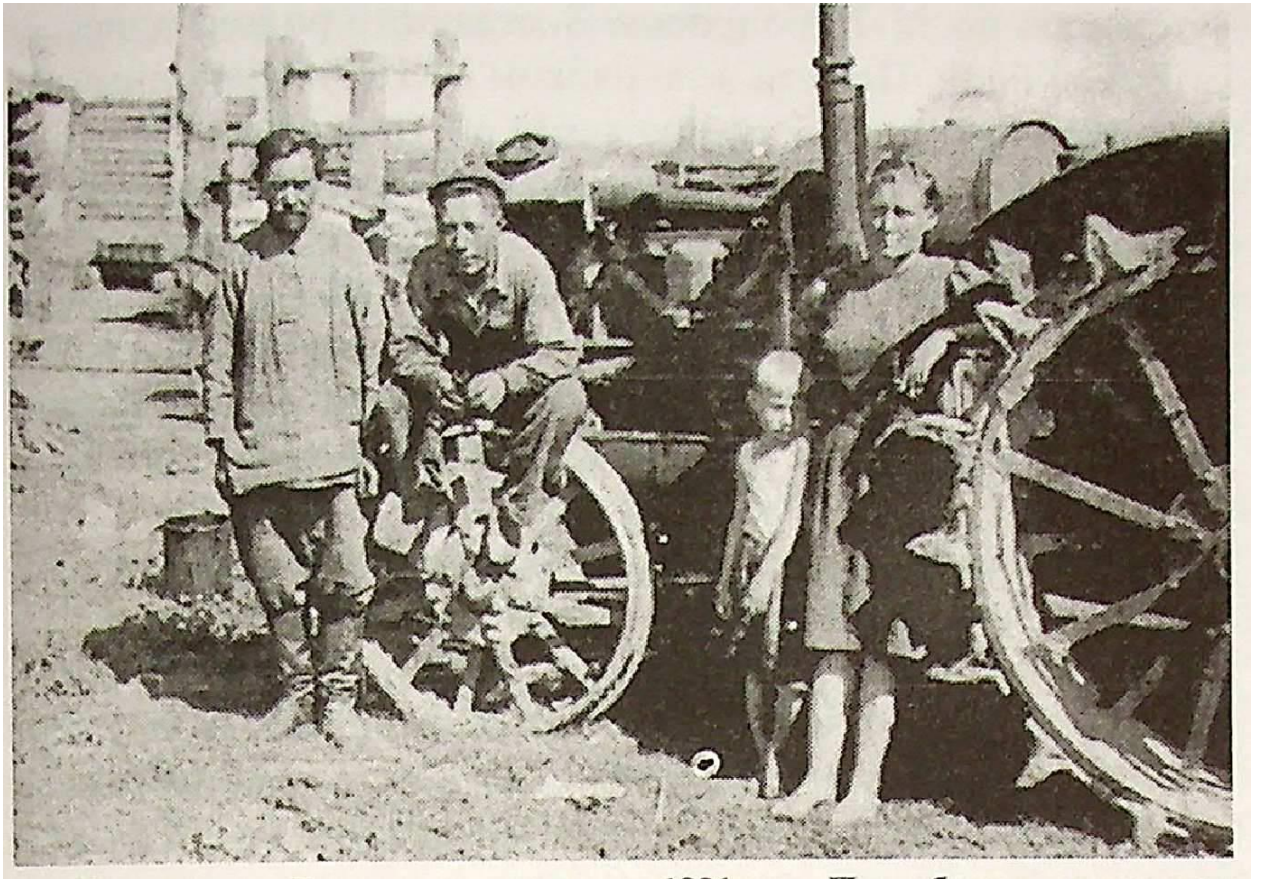
Конец 50-х годов. Дети с ул. Саргатская (ул. Школьная) на лугу у р. Аёв во время проведения праздника объединения колхозов.



1957 год. Футболисты Знаменского района.



1952 год. На крыльце сельского клуба перед рабочим днем на строительстве Кондрашинской ГЭС.



*1940-е годы. Зоя Григорьевна Лукьянова проработала на тракторе 15 лет.
Занесена на областную Доску почёта в 1948 году.*



1943 год. Женщина труженица Знаменского района с веточкой льна.



1943 год. Деревня Аргаиз Знаменского района.

Женщины на заготовке льна.



1943 год. Воспитанники Завьяловского детского дома



1943 год. Дети блокадного Ленинграда. Завьяловский детский дом.



1943 год. Дети блокадного Ленинграда. Чередовский детский дом.



1953 год. Коллектив Зав'яловского детского дома.



1950 год. Жители деревни Слобода.



1940-е годы. Жительница деревни Слобода.



1959 год. Дети деревни Слобода.



1950-е годы. Жители деревни Слобода у строящегося жилого дома.



1950-е годы. Жители Знаменского района на строительстве Кондрашинской ГЭС.



1950-е годы. Бригадир. Деревня Слобода.



1956 год. Жители д. Слобода.



1955 год. Рабочие кузнецы д. Слобода.



1950 год. Работники колхоза им. Жданова.



1950 год. Жители деревни Поляки. Вспаика земли.



1950 год. Рабочие деревни Слобода около трактора ДТ-54.



1940-е годы. Жители деревни Дубровка.



1950-е годы. Труженники деревни Дубровка.



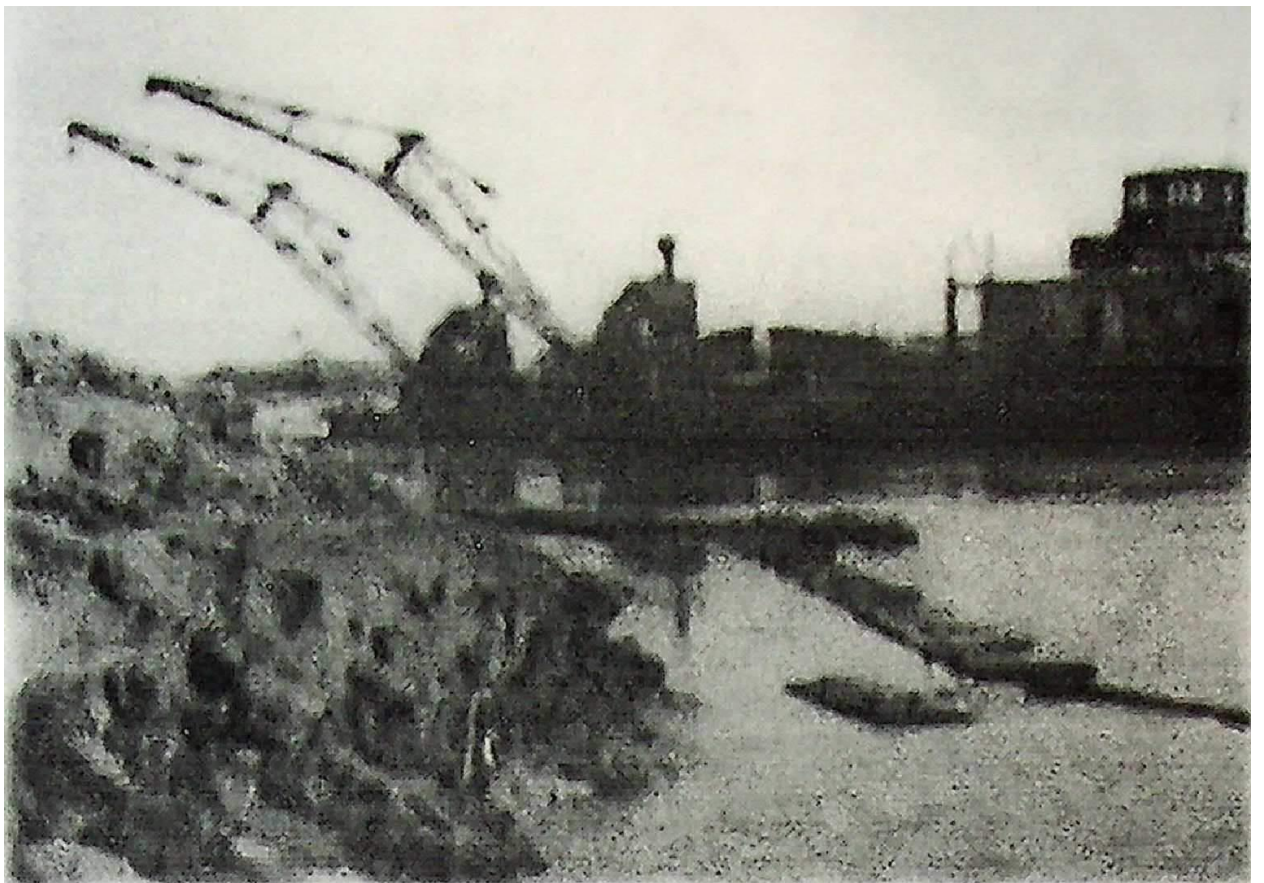
1950-е годы. Украинская свадьба в поселке Усть-Шиш.



Конец 40-х годов. Жители поселка Усть-Шиш на лесозаготовках.



1940-е годы. Труженица поселка Усть-Шиш на побелке брёвен.



1950-е годы. Паровые краны на берегу Иртыша у посёлка Усть-Шиш.



● Чистка колодцев

50-е годы . Жители деревни Уваровка на чистке колодцев.



● Гурьева Анна. Такими широкими были улицы в д. Уваровка
60-е годы.