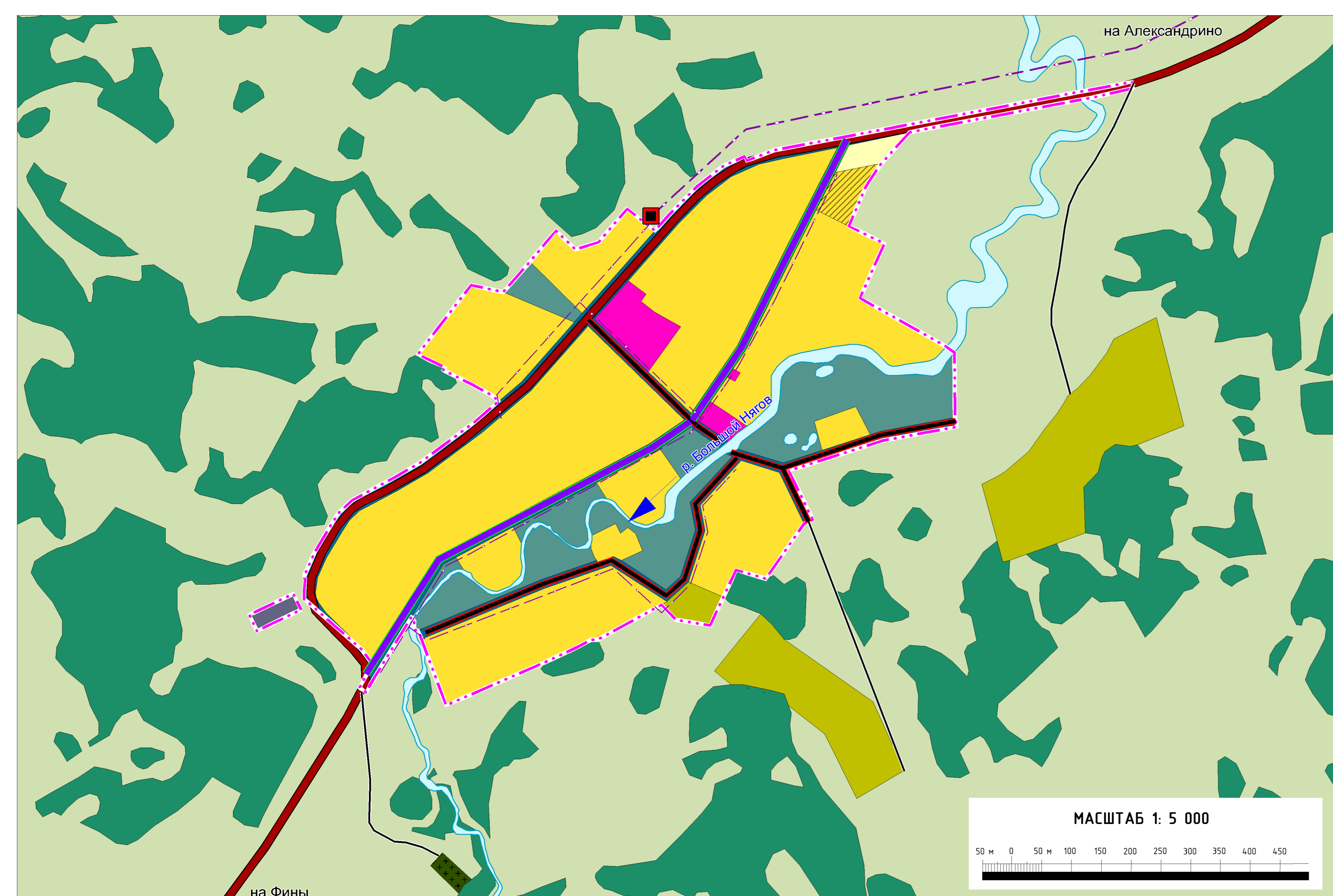
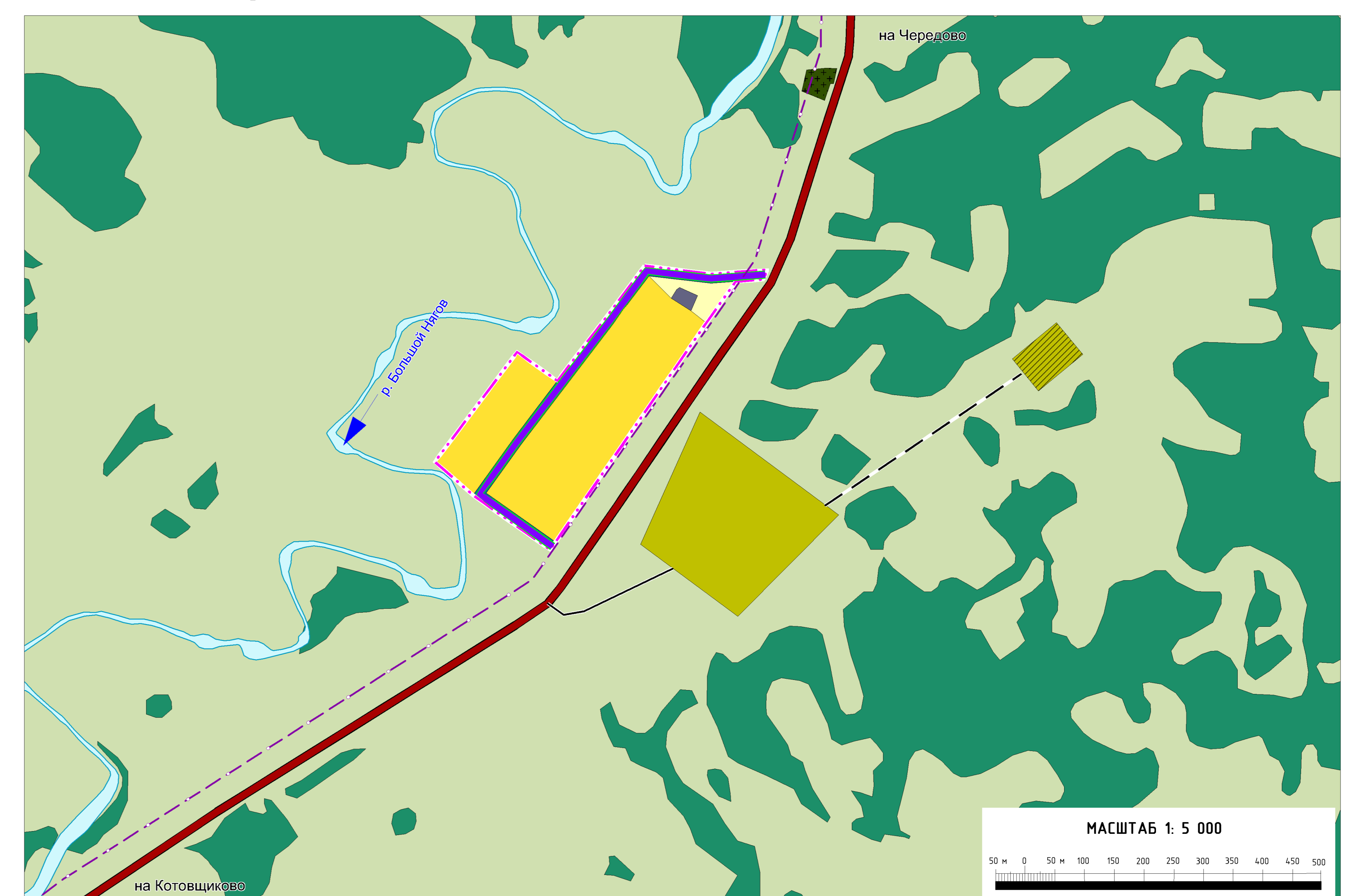
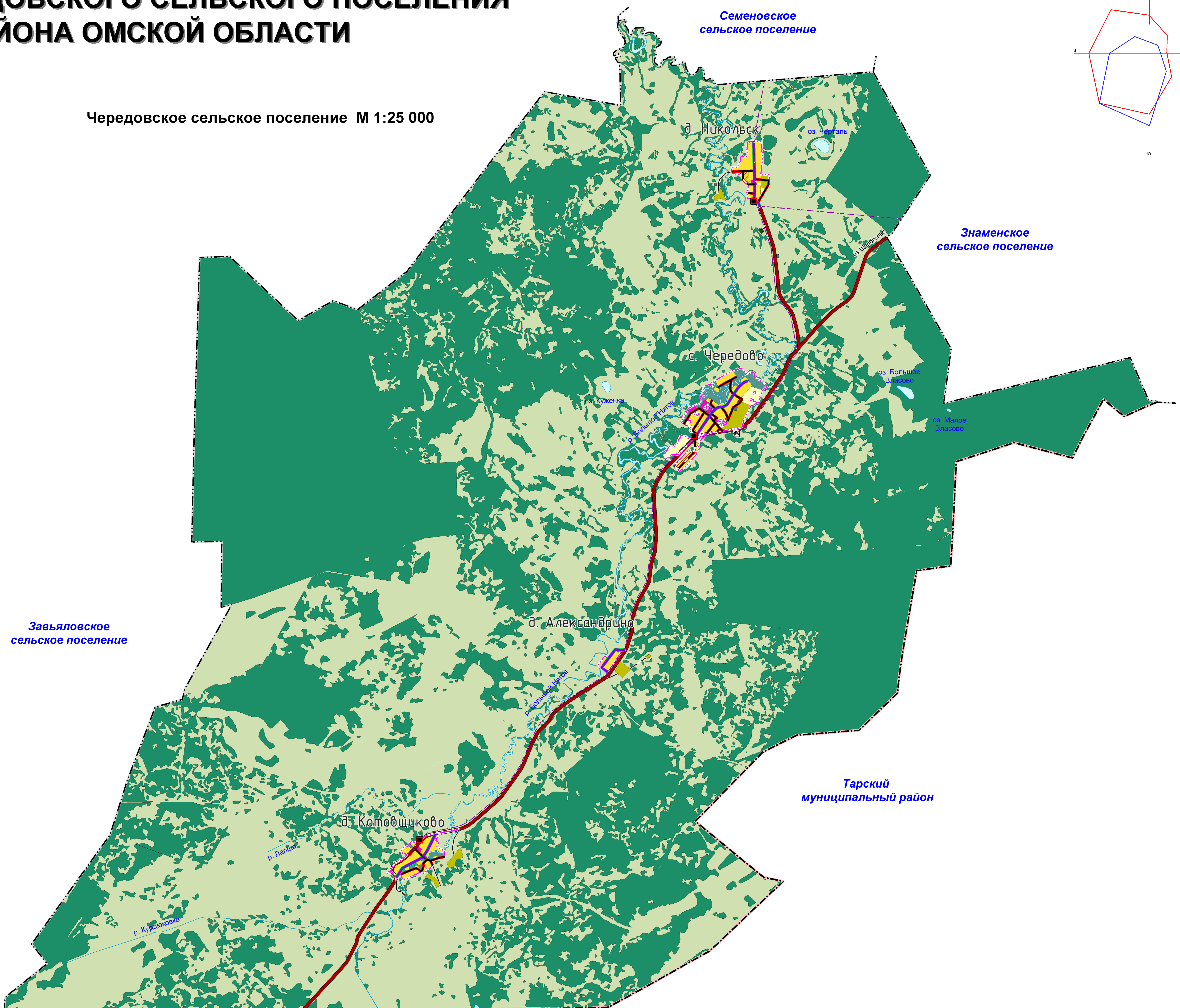
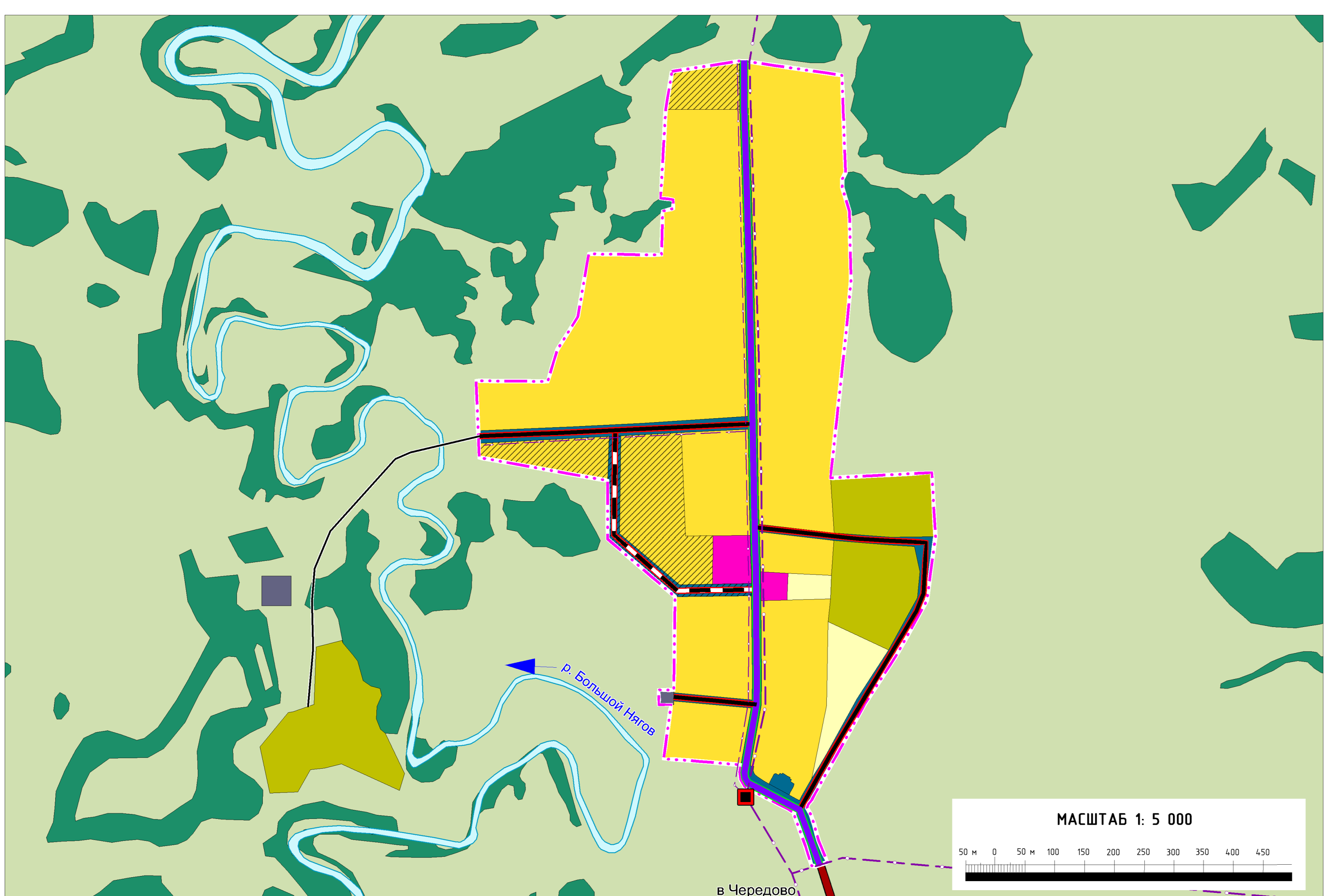


Карта функциональных зон

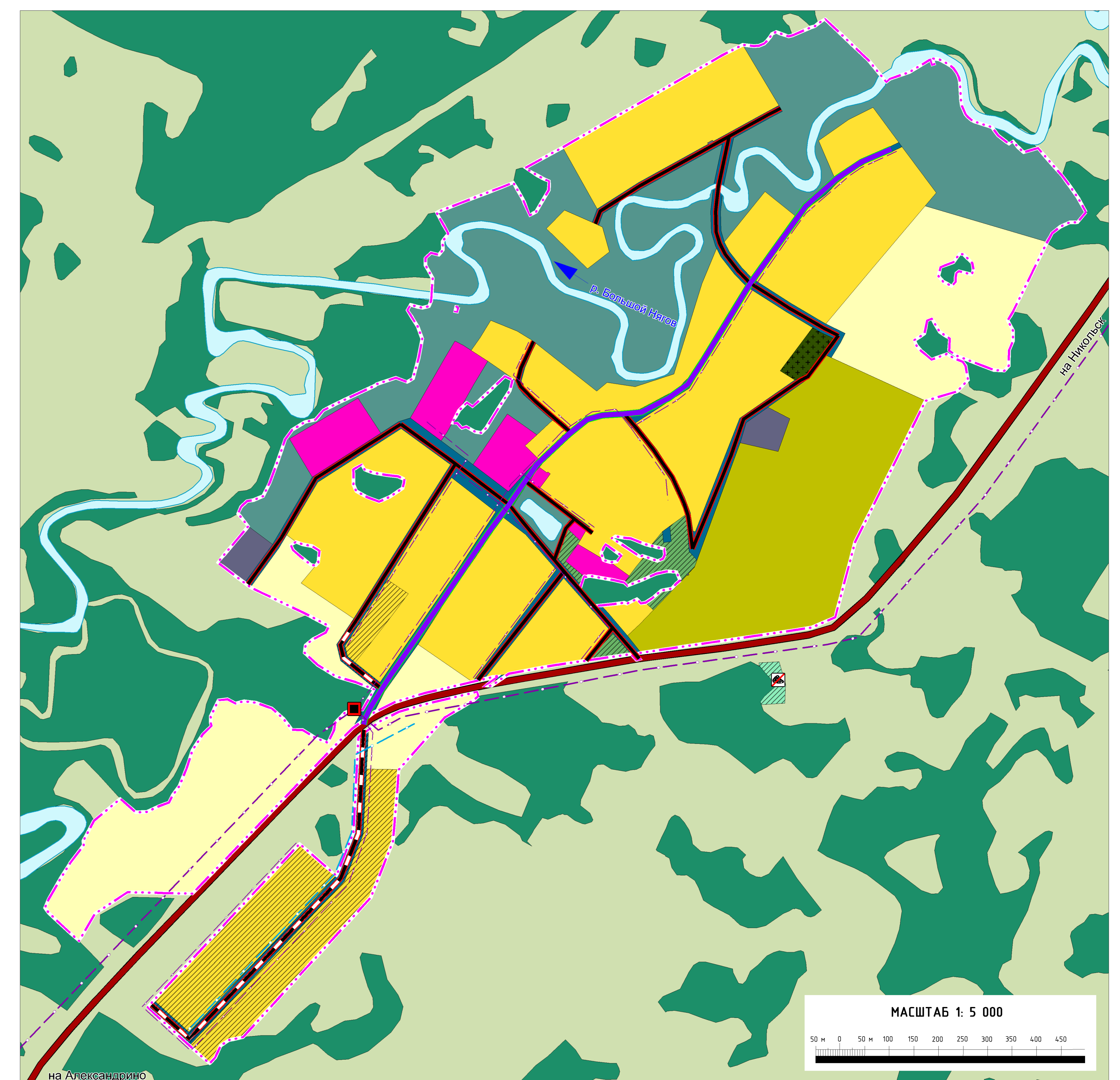
Чередовское сельское поселение М 1:25 000



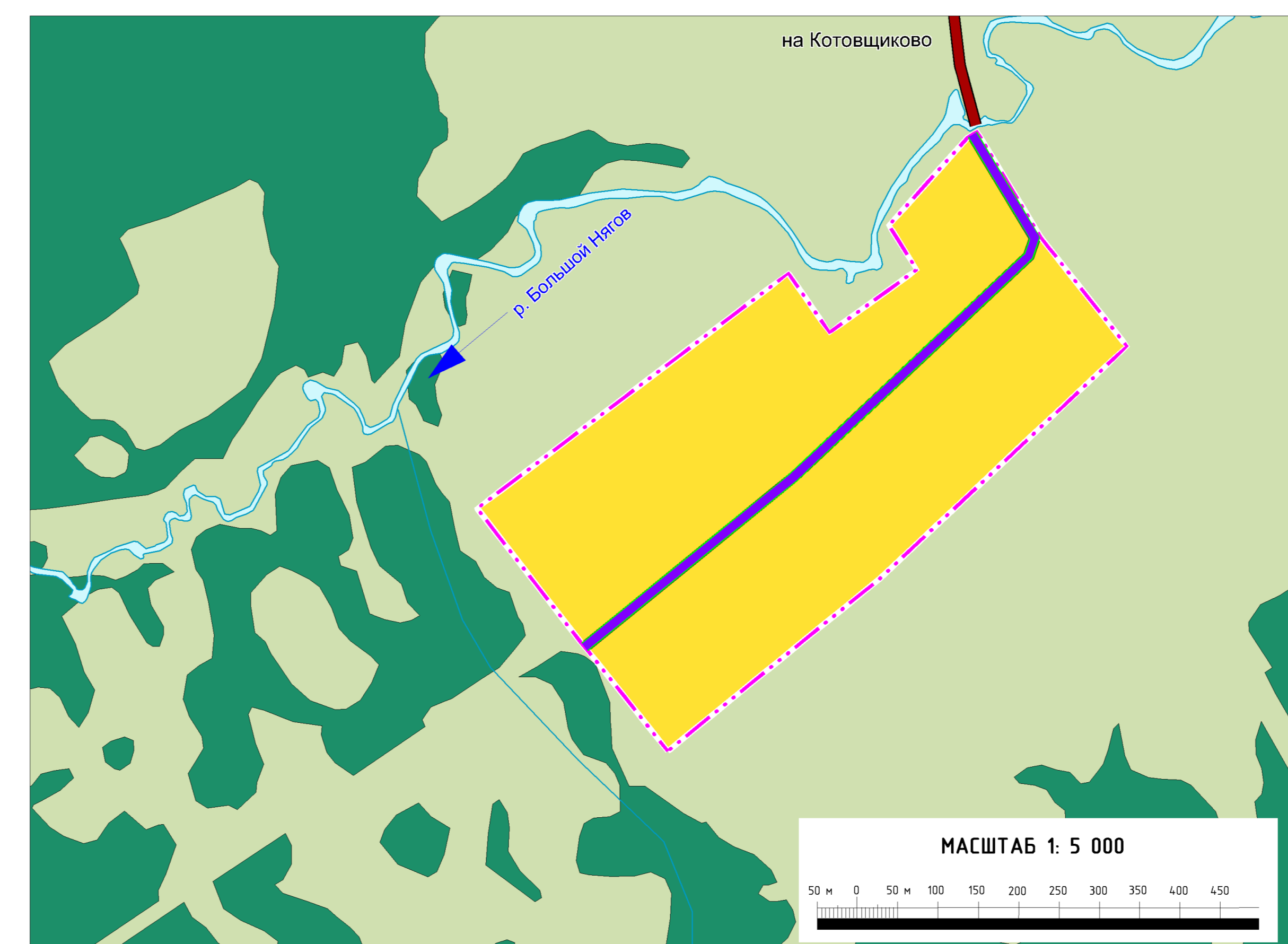
д. Никольск М 1:5 000



с. Чередово М 1:5 000



д. Фины М 1:5 000



УСЛОВНЫЕ ОБОЗНАЧЕНИЯ

Границы субъектов Российской Федерации, муниципальных образований, населенных пунктов		
Линия	Границы	Соседство
	Граница муниципального района	
	Граница сельского поселения	
	Граница населенного пункта	
	Предприятия промышленности, сельского и лесного хозяйства, объекты утилизации и переработки отходов производства и потребления	
	Объекты утилизации, обезвреживания, размещения отходов производства и потребления	
	Местное значение	
	Места неадекватно организованного размещения отходов производства и потребления	
Объекты транспортной инфраструктуры		
Автомобильные дороги		
	Регионального значения	
	Автобанные дороги регионального или межмуниципального значения	
Улично-дорожная сеть сельского населенного пункта		
	Местного значения	
Главная улица		
	Улицы в жилой застройке	
	Жилая застройка	
	Хозяйственный проезд, садоводов	
Объекты трубопроводного транспорта и инженерной инфраструктуры		
Объекты добычи и транспортировки газа		
	Местного значения	
	Пункт регулирования газа (ПРГ)	
Распределительные трубопроводы для транспортировки газа		
	Регионального значения	
	Газопровод распределительного высокого давления	
	Местного значения	
	Газопровод, распределительный низкого давления	
Сети водоснабжения		
	Местного значения	
Водопровод		
Функциональные зоны		
	Зона застройки индивидуальными жилыми домами	
	Общественно-деловые зоны	
	Зона инженерной инфраструктуры	
	Зона транспортной инфраструктуры	
	Зоны сельскохозяйственного использования	
	Зона сельскохозяйственных угодий	
	Производственная зона сельскохозяйственных предприятий	
	Зоны рекреационного назначения	
	Зона лесов	
	Зона кладбищ	
	Зоны сохранных территорий специального назначения	
	Иные зоны	
Природные объекты		
Поверхностные водные объекты		
	Водоем (озеро, пруд, ручей, канал)	
	Водоток (река, обводненный карьер, водохранилище)	

[illegible][illegible]